

DOLORE CRONICO No Grazie



Epidemiologia

Nostri obiettivi

*Dr. Enzo Primerano Policlino Multimedica IRCCS
Milano - Sesto San Giovanni - 29 Marzo 2008*



OBIETTIVO DELL'INCONTRO

- Promuovere una migliore conoscenza del dolore cronico
- Divulgare gli strumenti per il trattamento
- Porre le basi per una azione comune tra medico di base ed ospedale
(con le sue risorse polispecialistiche e dedicate sia interne che sul territorio)
- Modificare alcune inesattezze e falsi miti



- IL DOLORE

- "un'esperienza sensoriale o emotiva spiacevole che deriva da un danno reale o potenziale a un tessuto..."

- AISD



Dolore Cronico Malattia Sociale

- Comporta:
- depressione nel 21% dei casi
- riduzione della capacità lavorativa nel 61% e perdita di giornate di lavoro
- perdita del lavoro nel 19%.



- Il dolore cronico, che rimane uno dei problemi medici meno conosciuti e meno affrontati del ventesimo secolo
- Non sono oggi disponibili indagini epidemiologiche esaurienti a livello paneuropeo, in grado di definire la portata del problema del dolore.



Comunque si parla di cifre molto elevate

Sia in termini di malattia e di qualità della vita

Sia in termini di costi e di perdita di giornate
di lavoro



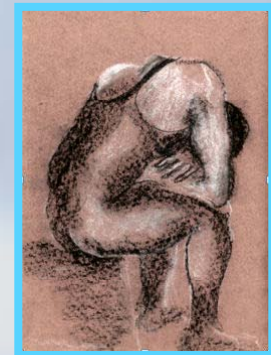
Monito OMS

- Dati i costi associati al dolore cronico e il diritto di chi ne soffre di godere di una buona qualità di vita

Diventa imperativo affrontare
in modo multimodale
il problema del dolore cronico

Dolore Cronico

- Il può essere definito come un dolore che si protrae per oltre 6 mesi.
- Tale dolore può perdurare indefinitamente.





Patologie da Dolore Cronico

■ OSTEOARTICOLARI

- Osteoartrosi
- Artrite reumatoide
- Lombalgie cervicalgie e dolori rachidei
- Failed Back Syndrome
 - Disturbi dell'articolazione temporo-mandibolare
- Cefalee ed Eemicrania
- Sindromi da dolore delle fasce muscolari
- Fibromialgie
- Causalgie e Sindromi algodistrofiche



- Dolore neuropatico
 - Dolori post-mastectomia
 - Dolori da arto fantasma
 - · Herpes zoster e nevralgie posterpetiche
 - Dolori post-toracotomici o da parete addominale
 - Dolori pelvici
- Nevralgie del trigemino ed Algie Facciali
- Neuropatia diabetica
- Dolore neoplastico cronico



Dolore cronico

Quando è presente nelle malattie degenerative, neurologiche, oncologiche, specie nelle fasi avanzate e terminali di malattia,

**assume caratteristiche di dolore
GLOBALE**

Cioè di sofferenza personale per motivazioni fisiche, psicologiche e sociali
Aldilà della specifica causa di malattia



Carta dei Diritti del Paziente che Soffre

- 1. Il diritto ad avere il proprio dolore e la propria sofferenza alleviati il più possibile.**
- 2. Il diritto ad essere creduto e rispettato riconoscendo che il dolore è un'esperienza personale e vi è una grande variabilità interindividuale .**
- 3. Il diritto ad una appropriata diagnosi e trattamento del dolore.**



4. Il diritto ad essere trattato da personale preparato e competente e se non disponibile, il paziente dovrebbe essere indirizzato altrove
5. Il diritto a ricevere terapie appropriate sulla base delle conoscenze mediche disponibili.
6. Il diritto di avere pieno accesso, sotto controllo medico, ai farmaci analgesici (inclusi, se necessari, gli oppiacei).



Il diritto di avere un adeguato sostegno psicosociale (con l'inclusione dei propri familiari).

8. Il diritto ad essere informato e a co-decidere col terapeuta del dolore appropriate, opzioni terapeutiche, nel rispetto del paziente.



9. Il diritto ad un monitoraggio nel tempo del trattamento ricevuto, allo scopo di ottimizzarne le cure nel tempo

10. Il diritto ad una qualità di vita dignitosa.